



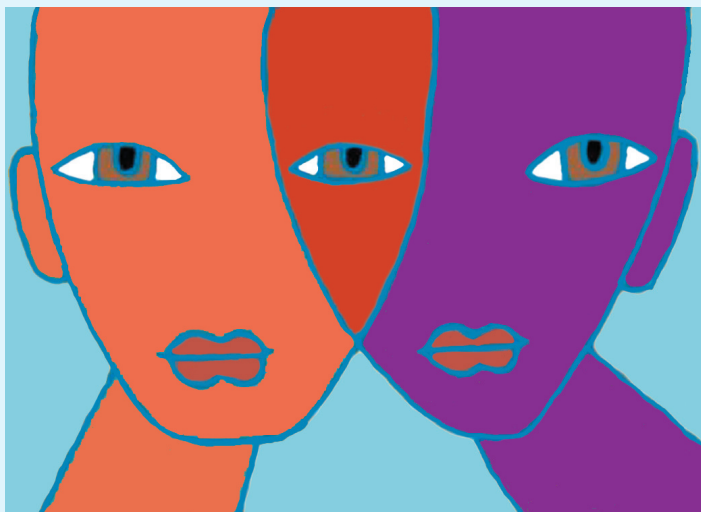
SERVIZIO SANITARIO REGIONALE  
EMILIA-ROMAGNA  
Azienda Unità Sanitaria Locale di Reggio Emilia

Regione Emilia Romagna

Assessorato Politiche per la Salute



Con il Patrocinio di:  
Comune di Reggio Emilia      Provincia di Reggio Emilia



Convegno Nazionale

# Diversità come normalità

Equità di accesso come sfida  
nei servizi sanitari e sociosanitari

Centro Internazionale Loris Malaguzzi

Via Bligny, 1 · Reggio Emilia

4-5 novembre 2010

[www.ausl.re.it](http://www.ausl.re.it)

La Costituzione italiana esplicita chiaramente che “la tutela della salute è un diritto fondamentale dell’individuo” (Art.32). Ciò è ripreso con forza anche nella Legge 833 del 1978 per cui il Servizio Sanitario Nazionale ha carattere universalistico e fornisce assistenza sanitaria a tutti senza distinzioni di genere, residenza, età, reddito e lavoro, così come ribadito anche nel Libro Bianco 2008. Quindi la sfida davanti alla quale oggi si trovano i servizi sanitari e sociosanitari è quella di riuscire a riconoscere le diversità, per poter dare una risposta che sappia prenderle in considerazione e offrire servizi adeguati. Il nostro Paese, e con esso l’Emilia-Romagna, si trova infatti a fronteggiare una profonda trasformazione sociale che richiede un cambio di passo: superare visioni riduttive a favore di un approccio integrato alle questioni sociali e sanitarie. L’Emilia-Romagna ha fatto propria questa priorità con il 1° Piano regionale sociale e sanitario, che pone con forza il tema dell’integrazione delle politiche, individuando tre macro obiettivi prioritari: costruire relazioni positive, garantire pari opportunità di accesso, valorizzare le differenze. Il Convegno rientra nell’ambito del Progetto promosso dalla Regione Emilia-Romagna, per il miglioramento della risposta dei servizi ai bisogni della popolazione straniera e la valutazione sull’adeguatezza di percorsi di accesso alle cure relativamente alle diversità di genere. Inoltre questo evento rappresenta un’opportunità per presentare e discutere i primi esiti di un percorso di analisi iniziato in Regione Emilia-Romagna e finalizzato a fare una prima valutazione della rispondenza dei servizi sanitari e sociosanitari ai bisogni di tutti i cittadini nel rispetto delle differenze.

## **Finalità del convegno**

La finalità del Convegno è dare un contributo al riorientamento dei servizi sanitari e dei comportamenti individuali in un’ottica di miglioramento dell’equità di accesso e di trattamento di tutti nel rispetto delle diversità. Il tentativo è quello di riflettere e confrontarsi su strategie e modalità organizzative finalizzate a garantire l’erogazione di servizi equi ed accessibili a tutti.

## **Obiettivi**

- delineare ed approfondire il tema della “diversità” e dell’equità nell’accesso ai servizi sanitari e sociosanitari;
- confrontarsi sui possibili interventi da mettere in campo per dare risposta a questa sfida;
- presentare alcune esperienze internazionali, nazionali e regionali che possano essere di esempio e da cui trarre spunti da trasferire nelle nostre realtà;
- approfondire le implicazioni delle diversità nei servizi attraverso la presentazione di diverse esperienze.

**13.00** Welcome coffee e registrazione

**14.00 EQUILIBRIO: Performance di Danzability**

a cura di Let's Dance, ASP SS Pietro e Matteo, Coop Piccolo Principe, CPI

**14.30** Saluto delle Autorità

**Carlo Lusenti** *Assessore alle Politiche per la Salute della Regione Emilia-Romagna*

**Sonia Masini** *Presidente della Provincia di Reggio Emilia e Presidente CTSS di Reggio Emilia*

**Fausto Nicolini** *Direttore Generale AUSL di Reggio Emilia*

**Prima Sessione Plenaria**

**Diversità ed equità: una sfida per i servizi sanitari in Europa**

Moderatore: **Ivan Trenti** *Direttore Generale Arcispedale Santa Maria Nuova Reggio Emilia*

**15.00 L'uguaglianza nel rispetto della diversità: la sfida dell'equità nei servizi sanitari e sociosanitari**

**Sandro Cattacin** *Professore di Sociologia Università di Ginevra*

**15.30 Verso l'equità in salute**

**Alison McCallum** *Direttore Public Health and Public Policy - NHS Lothian (Scozia)*

**16.00** Coffee break

Moderatore: **Massimo Fabi** *Direttore Generale AUSL di Parma*

**16.30 Differenze socio-economiche e stato di salute: analisi delle opportunità e definizione delle priorità**

**Erio Ziglio** *Direttore Ufficio Europeo dell'OMS di Venezia*

**17.00 Equità di genere e danni da consumo di alcool tra i genitori**

**Anna Mansdotter** *Karolinska Institutet di Stoccolma*

**17.30 Conclusioni della prima giornata**

## 9.00 Apertura dei lavori

**Mariella Martini** *Direttore Generale Sanità e Politiche Sociali, Regione Emilia-Romagna*

**Teresa Marzocchi** *Assessore Promozione delle politiche sociali e di integrazione per l'immigrazione, volontariato, associazionismo e terzo settore Regione Emilia-Romagna*

**Matteo Sassi** *Assessore alle Politiche Sociali, Lavoro e Salute del Comune di Reggio Emilia*

## Seconda Sessione Plenaria

### Buone politiche e programmi di intervento efficaci

Moderatore: **Antonio Brambilla** *Responsabile servizio assistenza distrettuale, medicina generale, pianificazione e sviluppo dei servizi sanitari – Regione Emilia-Romagna*

## 9.30 Equità nei servizi sanitari e diversità culturali

**Marco Mazzetti** *Società Italiana di Medicina delle Migrazioni e Area Sanitaria Caritas Roma*

## 9.50 Equità, percorsi di accesso e personalizzazione nei servizi sociosanitari in Emilia-Romagna

**Fabrizio Raffaele** *Responsabile del Servizio Governo integrazione socio-sanitaria e delle politiche per la non autosufficienza della Regione Emilia-Romagna*

## 10.10 Le malattie degli immigrati irregolari sono fonte di rischio per la popolazione italiana? I risultati di una ricerca: Associazione NAGA-Milano

**Guglielmo Meregalli** *Ospedale San Gerardo di Monza e volontario NAGA*

## 10.30 Domande e discussione

## 11.00 Coffee break

## Terza Sessione Plenaria Strategie innovative

Moderatore: **Roberto Grilli** *Direttore Agenzia sanitaria e sociale Regione Emilia-Romagna*

### 11.30 L'equità nel Servizio Sanitario Scozzese: dalla strategia alla pratica

**James Glover** *Direttore Health of Equality & Diversity - NHS Lothian (Scozia)*

### 11.50 Gestire l'equità nel rispetto delle differenze: il percorso delle Aziende Sanitarie in Emilia-Romagna

**Maria Augusta Nicoli** *Agenzia sanitaria e sociale Regione Emilia-Romagna*

**Antonio Chiarenza** *Responsabile Staff Ricerca e Innovazione dell'AUSL di Reggio Emilia*

### 12.10 Discriminare è contro la legge - La sfida in Emilia-Romagna

**Andrea Stuppini** *Responsabile del Servizio Politiche per l'accoglienza e l'integrazione sociale della Regione Emilia-Romagna*

12.30 Domande e discussione

13.00 Buffet

## 14.00 Valutazione Poster da parte della Commissione

### 14.30 Sessioni parallele

#### 1ª Sessione parallela: Differenze dovute all'appartenenza etno-culturale

Moderatore: **Luigi Codeluppi** Presidente Coop.va sociale  
Dimora D'Abramo di Reggio Emilia

**Monici L.** (Ausl di Reggio Emilia) “Multiculturalità della salute: nuove realtà e nuove strategie di promozione della salute”

**Vezzani M.** (Ausl di Modena) “La valutazione della formazione alle competenze interculturali mediante *intercultural developmental inventory*: un circolo virtuoso per l'elaborazione ad hoc dei contenuti dei corsi”

**Cerullo L.** (Aosp di Reggio Emilia) “Operatori sanitari e mediatori culturali insieme per migliorare la fruizione dei Servizi da parte degli utenti stranieri”

**Frattini G.** (Ausl di Parma) “Accesso ai servizi sanitari dell'Azienda USL di Parma di soggetti non in regola con il PS”

**Barbieri L.** (Ausl di Bologna) “Favorire l'accesso delle donne immigrate ai Programmi di Screening Oncologici. La realizzazione di strumenti informativi partecipati come attività di empowerment e formazione tra pari”

**Choroma F.** (Ausl di Parma) “Protocollo socio-sanitario per la presa in carico di vittime di tortura”

**Grimaldi F.** (Ulss n.13 di Venezia) “Bisogni di salute nella relazione interculturale: uno studio su soggetti migranti che si rivolgono ai Servizi-Socio-Sanitari”

**Verdoliva C.** (Comune di Reggio Emilia) “Il socio dei sanitari: le attività delle assistenti sociali presso l'ambulatorio per STP di Reggio Emilia”

## **IIª Sessione parallela: Differenze dovute al genere**

Moderatore: **Antonella Grazia** Gruppo interdirezionale  
Contrasto alla Violenza, Regione Emilia-Romagna

**Castiglion A.** (Ausl Valle d'Aosta) “Ambulatorio di medicina integrata per la salute della donna (AMle...)”

**Tassinari C.** (Ausl di Ferrara) “Miglioramento dell'accesso ai servizi sanitari e socio sanitari per donne in difficoltà”

**Dotti M.** (Ausl di Modena) “Violenza alle donne. Compiti diversi, missione comune: la rete socio-sanitaria territoriale per consolidare l'aiuto”

**Signani F.** (Ausl di Ferrara) “Sensibilizzare alla medicina di genere: l'esperienza di Ferrara”

**Manghi M.** (Aosp di Reggio Emilia) “M to F: more difference than before: uno spazio dedicato a Reggio Emilia”

**Saccotelli MG.** (Ausl di Imola) “Donne che aiutano donne. Un progetto di supporto domiciliare per le maternità a rischio”

**Caselli B.** (Ausl di Ferrara) “Formare formatori sull'importanza del fattore genere nel lavoro e nei servizi sanitari: il caso studio dell'AUSL di Ferrara”

**Mozzanica S.** (Ausl di Reggio Emilia) “Le donne dell'Est Europa tra cura e cultura”

**III<sup>a</sup> Sessione parallela: Differenze dovute alle disabilità fisiche e psichiche**

Moderatore: **Valeria Alpi** Centro di Documentazione Handicap di Bologna

**Messori P.** (Coordinamento Associazioni Disabili e Famiglie della Provincia di Reggio Emilia) “Le profonde trasformazioni demografiche ed epidemiologiche, le incessanti innovazioni tecnologiche in campo diagnostico e terapeutico, mettono in conflitto l’universalità, l’equità, la solidarietà del SSN e le aspettative di vita per le persone disabili?”

**Caccialupi M.G.** (Ausl di Bologna) “Indagine esplorativa sulla domanda e l’offerta dei servizi distrettuali dell’Azienda Sanitaria Locale di Bologna rivolti a persone disabili migranti/straniere adulte”

**Giono Calvetto S.** (Ausl Valle D’Aosta) “L’accesso per disagio scolastico al di là delle disabilità fisiche e psichiche. Esperienza del distretto socio-sanitario di Aosta”

**Menchetti M.** (Istituto di Psichiatria, Università di Bologna) “*Collaborative stepped care* per il trattamento della depressione fra cure primarie e salute mentale”

**Luciani A.** (Policlinico di Modena) “Accogliere il disabile: proposta di un modello organizzativo tra ospedale e territorio”

**Bertone M.A.** (Ausl di Bologna) “Ricerca-azione per la riduzione delle disuguaglianze fra i Cittadini residenti sul territorio del Distretto di Porretta Terme”

**Giulietti M.P.** (Policlinico di Modena) “Modello di gestione del servizio di odontoiatria per portatori di handicap c/o la s.c. di odontoiatria del Policlinico di Modena”

**Guberti E.** (Ausl di Bologna) “Inserimento al lavoro di alimentarista di persone con autismo”

## **IV<sup>a</sup> Sessione parallela: Differenze dovute alla condizione socio-economica**

Moderatore: **Maurizio Gozzi** Coop.va sociale l'Ovile di Reggio Emilia

**Curcetti C.** (Regione Emilia-Romagna) “Interventi sanitari di sostegno alle famiglie colpite dalla crisi”

**Di Felice E.** (Ausl di Reggio Emilia) “Lo screening è uno strumento efficace per contrastare le differenze socio-economiche nella sopravvivenza dal tumore alla mammella? Uno studio condotto in Emilia-Romagna”

**Valpiani D.** (Ausl di Forlì) “Il Centro Studi Aziendale ‘Giovanni Donati’ per il Volontariato e la Solidarietà: l’esperienza di un ambulatorio volontario per persone in difficoltà”

**Severi C.** (Ausl di Reggio Emilia) “Il carcere luogo di prevenzione”

**Cotichelli G.** (Università Politecnica delle Marche-Ancona) “Narrazioni di malattia ed iniquità”

**Sarati M.** (Ausl di Reggio Emilia) “Un ‘ponte’ per sorridere al futuro: l’esperienza di Reggio Emilia per protesi sociale agli indigenti (Ausl, Caritas, Galvani)”

**Benvenuti C.** (Ausl di Ferrara) “Punto di ascolto e sostegno. Ben arrivato... piccolo mio!”

**Tedeschi C.** (Aosp di Reggio Emilia) “Attività fisica adattata (AFA): un percorso post dimissione per disabilità medio gravi per l’integrazione ospedale-territorio e per promuovere nuovi stili di vita”

## Videofilmati

Moderatore: **Giorgio Galli** *Direttore della Comunicazione dell'Ausl Valle d'Aosta*

**Morini M.** (Ausl di Bologna) "Progetto Happy Box: un percorso e un momento di incontro fra la creatività di persone con disabilità ed il mondo dell'imprenditoria"

**Mori C.** (Cooperativa sociale Integra di Modena) "Pronto P.I.POL - contact center interculturale polimediale"

**Kanellopulu S.** (Ausl di Reggio Emilia) "La Medicina dello Sport a colori"

**Fiori F.** (Associazione Ring14 di Reggio Emilia) "Essere fratelli e sorelle di..."

**Sateriale M.C.** (Ausl di Ferrara) "Chi ha paura della depressione? Come favorire i comportamenti che tutelano le donne dal rischio di depressione"

**Ilari B.** (Ausl di Reggio Emilia) "Importante è partecipare"

## 16.45 Premiazione poster e videofilmati

Moderatori sessione videofilmato e sessione poster

**Elisabetta Frejaville** *Servizio Salute Mentale, Dipendenze Patologiche e Salute nelle carceri Regione Emilia-Romagna*

**Giorgio Galli** *Direttore della Comunicazione dell'Ausl Valle d'Aosta*

## 17.00 Conclusioni della giornata: condivisione dei lavori affrontati nelle sessioni parallele

**Mariella Martini** *Direttore Generale Sanità e Politiche Sociali, Regione Emilia-Romagna*

4 Moderatori delle sessioni parallele

## Comitato Promotore

**Roberto Grilli** *Direttore Agenzia sanitaria e sociale Regione Emilia-Romagna*

**Fausto Nicolini** *Direttore Generale Azienda Usl di Reggio Emilia*

**Ivan Trenti** *Direttore Generale Azienda SMN di Reggio Emilia*

*Responsabili servizi regionali, Direzione Generale Sanità e Politiche sociali*

**Antonio Brambilla, Mila Ferri, Pierluigi Macini, Mariella Martini,**

**Fabrizio Raffaele, Andrea Stuppini**

## Comitato Scientifico

**Azienda USL di Reggio Emilia**

Antonio Chiarenza, Ilaria Dall'Asta, Cristina Marchesi, Lucia Monici,

Benedetta Riboldi

**Azienda SMN di Reggio Emilia**

Loredana Cerullo, Cinzia Gentile, Maria Ravelli

**Regione Emilia-Romagna**

Clara Curcetti, Andrea Facchini, Elisabetta Frejaville, Pasquale Maticchione,

Luigi Mazza, Luisa Parisini, Vittoria Pastorelli, Clara Tommasini

**Agenzia sanitaria e sociale regionale**

Barbara Calderone, Maria Augusta Nicoli

## Commissione Valutazione Poster

Romana Bacchi (Azienda Usl di Forlì), Barbara Calderone (Agenzia Sanitaria

e Sociale Regione Emilia-Romagna), Rosa Costantino (Azienda Usl di

Bologna), Viola Damen (Azienda Usl di Modena), Elisabetta Frejaville

(Regione Emilia-Romagna)

## Segreteria organizzativa

**Staff Comunicazione, AUSL Reggio Emilia**

tel. 0522 335438/335296/335290, fax 0522 335380

e-mail: [infocomunicazione@ausl.re.it](mailto:infocomunicazione@ausl.re.it)

**Staff Ricerca e Innovazione, AUSL Reggio Emilia**

Benedetta Riboldi Telefono: 0522 335317

E-mail: [benedetta.riboldi@ausl.re.it](mailto:benedetta.riboldi@ausl.re.it)

**Regione Emilia-Romagna**

Pasquale Maticchione Telefono: 051 5277250

E-mail: [pmatacchione@regione.emilia-romagna.it](mailto:pmatacchione@regione.emilia-romagna.it)

Luisa Parisini Telefono: 051 5277251

E-mail: [lparisini@regione.emilia-romagna.it](mailto:lparisini@regione.emilia-romagna.it)









Convegno Nazionale

# Diversità come normalità

Equità di accesso come sfida  
nei servizi sanitari e sociosanitari



## Come raggiungere la sede della conferenza

### In treno

Dall'uscita della stazione ferroviaria di Reggio Emilia, percorrere il sottopasso ciclopedonale per Piazzale Europa che sfocia proprio davanti al "Centro Internazionale Loris Malaguzzi" (5 minuti a piedi).

### In auto

Percorrendo l'autostrada A1 uscire al casello di Reggio Emilia. Proseguire in direzione Centro seguendo le indicazioni "Parcheggio Piazzale Europa".